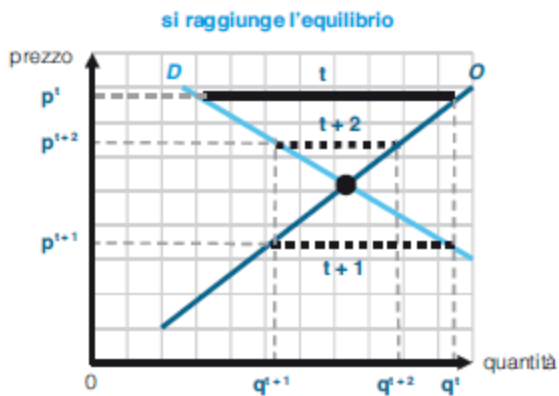


- ❖ **ECESSO DI OFFERTA:** Se si ipotizza una situazione in cui non è rispettato il PREZZO DI EQUILIBRIO, ovvero il PREZZO è maggiore del PREZZO DI EQUILIBRIO, si dice che il mercato non è in equilibrio per eccesso di OFFERTA.

Il Regime a concorrenza perfetta deve operare per far raggiungere l'equilibrio.



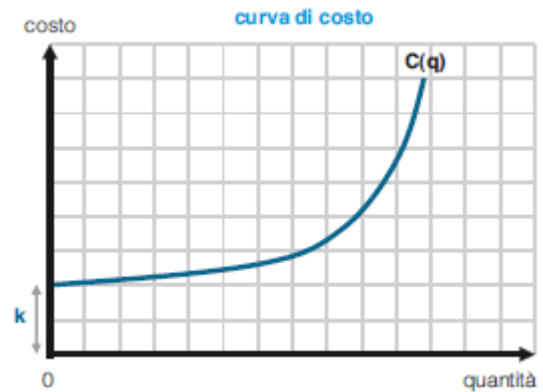
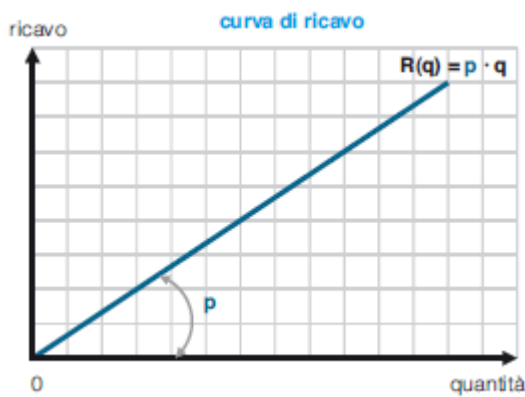
- ❖ **ECESSO DI DOMANDA:** Se si ipotizza una situazione in cui non è rispettato il PREZZO DI EQUILIBRIO, ovvero il PREZZO è inferiore al PREZZO DI EQUILIBRIO, si dice che il mercato non è in equilibrio per eccesso di DOMANDA.



## AZIENDA E PROFITTO

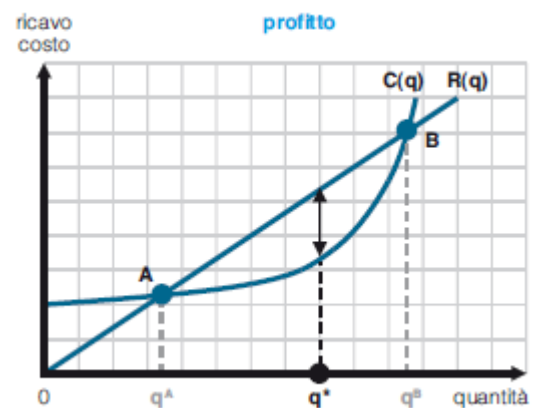
**AZIENDA:** è quell'ente che tramite un'attività di impresa esercitata da un imprenditore, cerca di ottenere il massimo del PROFITTO.

- ❖ **AMMORTAMENTO:** Quando la spesa di acquisto di un impianto di un'azienda, non viene intesa come COSTO, ma solo una parte.
- ❖ **COSTI FISSI:** I costi fissi sono costi che rimangono attivi anche se l'azienda non produce, o rimangono costanti a prescindere dalla produzione (La spesa per l'energia elettrica, per l'illuminazione, affitto ecc...)
- ❖ **COSTI VARIABILI:** Sono quei costi che durante il processo di produzione dipendono direttamente dalla quantità di merce prodotta (Ad esempio le materie prime)



**MASSIMO PROFITTO:** Se si sovrappone il grafico della curva di RICAVO e quella di COSTO, può verificare presso quale quantità prodotta si ottiene il massimo profitto.

Il PUNTO DI MASSIMO PROFITTO viene individuato in corrispondenza dello scarto maggiore tra la retta del RICAVO e la curva dei COSTI, PUNTO P\*).



Il **MODELLO NEOCLASSICO** definisce anche il RICA VO E IL COSTO MARGINALE.

- ❖ IL **RICA VO MARGINALE** ( $R_m$ ) è la differenza di ricavo  $R$  che si ottiene quando la quantità venduta aumenta di un'unità.
- ❖ IL **COSTO MARGINALE** ( $C_m$ ) è la differenza di COSTO  $R$  che si ottiene quando il costo aumenta di un'unità.

## OUTSOURCING -----

- ❖ **MAKE O BUY:** Con la locuzione Make or Buy si intende la valutazione fra la scelta di produrre un certo bene o servizio all'interno della propria azienda (MAKE) e la scelta di acquistarlo dal mercato (BUY).
- ❖ Per **OUTSOURCING** si intende l'insieme delle pratiche per cui un'azienda ricorre ad altre imprese per lo svolgimento di una o più parti del proprio processo produttivo. In altre parole **APPALTO**.

Nella vita quotidiana forme di APPALTO sono molto comuni, come ad esempio il affidare il proprio traffico di posta elettronica a un'azienda esterna come Google.

*\*ALTRI TERMINI L'OUTSOURCING consiste in una delega operativa dei servizi finora effettuati internamente che non riguardano il CORE BUSINESS, a un'altra azienda fornitrice.\**

FORME TIPICHE:

- ❖ **HOSTING**, ovvero quando un'azienda cliente alloca presso le strutture di un'impresa fornitrice il proprio dominio di rete pubblica (portale web e servizi annessi), abbandonando apparati, software e personale interni.
- ❖ **INFORMATION TECHNOLOGY OUTSOURCING**, ovvero la gestione della rete interna (hardware e software), del software di base o della manutenzione dell'infrastruttura informatica.
- ❖ **BUSINESS PROCESS OUTSOURCING**, ovvero quando vengono delegate attività specificatamente aziendali come la gestione di rapporti con le banche, gestione del personale e in generale ogni processo di gestione aziendale ritenuto non strategico.